



NL

FR

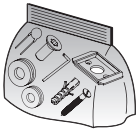
BIOSYS 1

Stand-alone vingerafdrukkezer
Lecteur biométrique autonome



cdvigroup.com

De keuze van de installateur



1

1

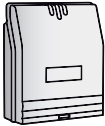
2

2

1

4

1



1

2

2

2

2



x1

MASTERBIO

NL Masterkaart
FR Carte maître



x10

USERBIO

NL Gebruikerskaart
FR Carte utilisateur

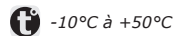
Voeding / Alimentation : 12 V DC

Verbruik / Consommation : 1 lezer / lecteur : 350 mA
2 lezers / lecteurs : 480 mA

Frequentieband / Bande de fréquence : 13,553 - 13,567 MHz

Werkfrequentie / Fréquence de fonctionnement : 13,56 MHz

Uitgezonden vermogen / Puissance émise : 6 dBµA/m



De BIOSYS is een biometrisch systeem met een radio-elektrische functie. Het mag enkel en alleen worden gebruikt voor toegangscontrole.

Ce produit est un équipement biométrique intégrant une fonctionnalité radioélectrique. Il est exclusivement destiné à une fonction de contrôle d'accès.

AANBEVELINGEN

Bedrading

- De maximale afstand tussen de controller en de lezer bedraagt 50m.
- Pas op voor netaansluitingen (240Vac)
- Aanbevolen kabels >> 3 getorste kabels (EIA-485 standard), 3P SYT 24 AWG.
- Zorg ervoor dat de afschermingsgeleider PE is geconnecteerd.

Omgeving

De deurcontroller moet intern zijn geïnstalleerd. De lezer moet zijn beschermt tegen de weersomstandigheden.
De aangeraden temperatuur ligt tussen de -10°C tot + 50°C. Gebruik de voorziene siliconen afdichting.

Installatie advies

Om pieken, afkomstig van het self-effect, te voorkomen moet de varistor parallel over de aansluitklemmen van het slot worden aangesloten.

Aanbevolen voeding (12 VDC)

Er zijn 2 aanbevolen voedingen voor de controller: ARD12 of BS60. De voedingen moeten 12Vdc met een minimum dekking van 1A hebben. Hou rekening met het benodigd vermogen.

RAPPELS & PRÉCONISATIONS

Rappel de câblage

- La distance entre un lecteur et le contrôleur de porte doit être de 50 m maximum.
- Attention de ne pas passer vos fils à proximité de câbles «Courant fort» (ex : 230 V AC).
- Câbles préconisés > 3 paires torsadées (Norme EIA-485), SYT 3P 24 AWG
- Veillez à respecter le raccordement du fil de blindage PE

Environnement

Le contrôleur doit être impérativement installé en intérieur.
Le ou les lecteur(s) doivent impérativement être abrités des intempéries.
Gamme de température de -10°C à +50°C.
Utiliser le joint d'étanchéité fourni.

Recommandation d'installation

Pour limiter les surtensions de selfs, la varistance doit être montée entre les bornes d'alimentation du système de verrouillage.

Alimentations préconisées (12 VDC)

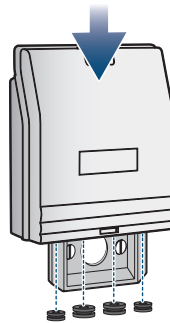
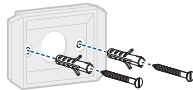
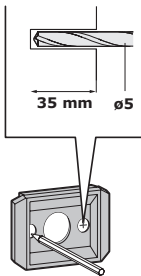
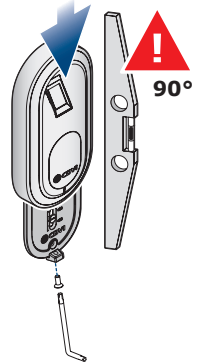
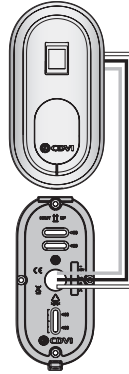
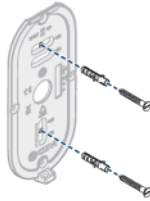
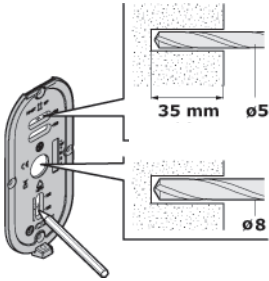
Deux alimentations sont préconisées pour le contrôleur : ARD12 ou BS60.
L'alimentation doit être une source de puissance limitée comme décrite dans la norme EN 600950-1.

1

MONTAGE



IP 52



2

BEDRADING - CÂBLAGE

1



NL Zorg ervoor dat de afschermingsgeleider PE correct is aangesloten

FR Assurez-vous que le fil de blindage PE est connecté



Afschermingsgeleider PE

PE
Fil du blindage PE

Pa1
Zwart / Noir

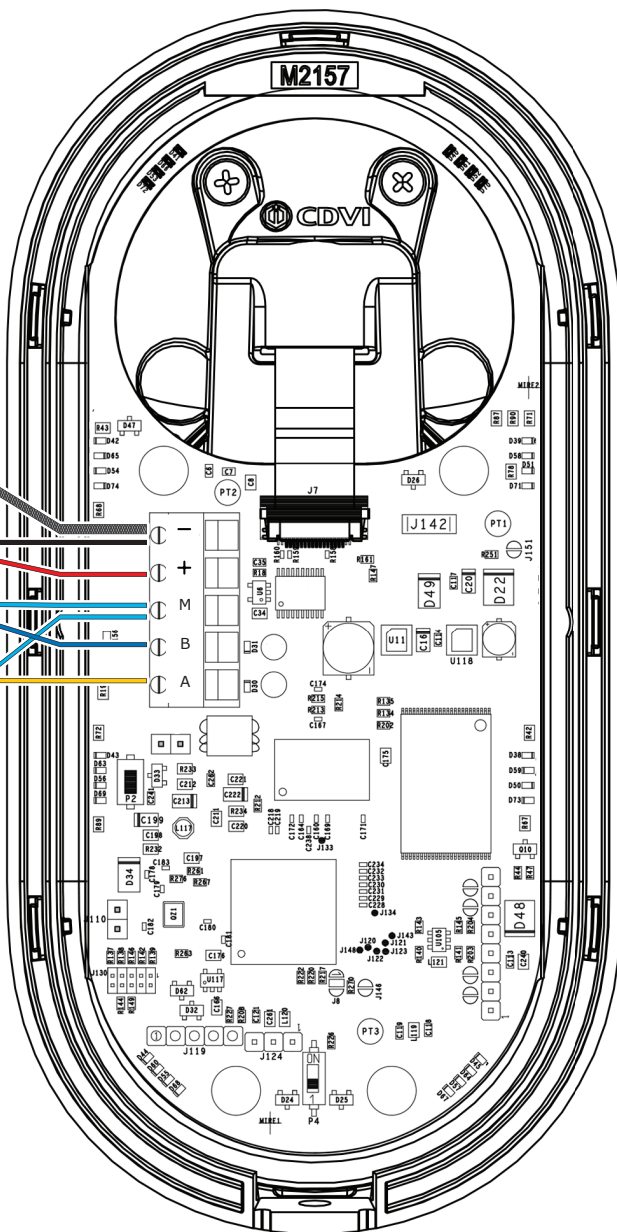
Pa2
Rood / Rouge

Pa3
Lichtblauw / Bleu clair

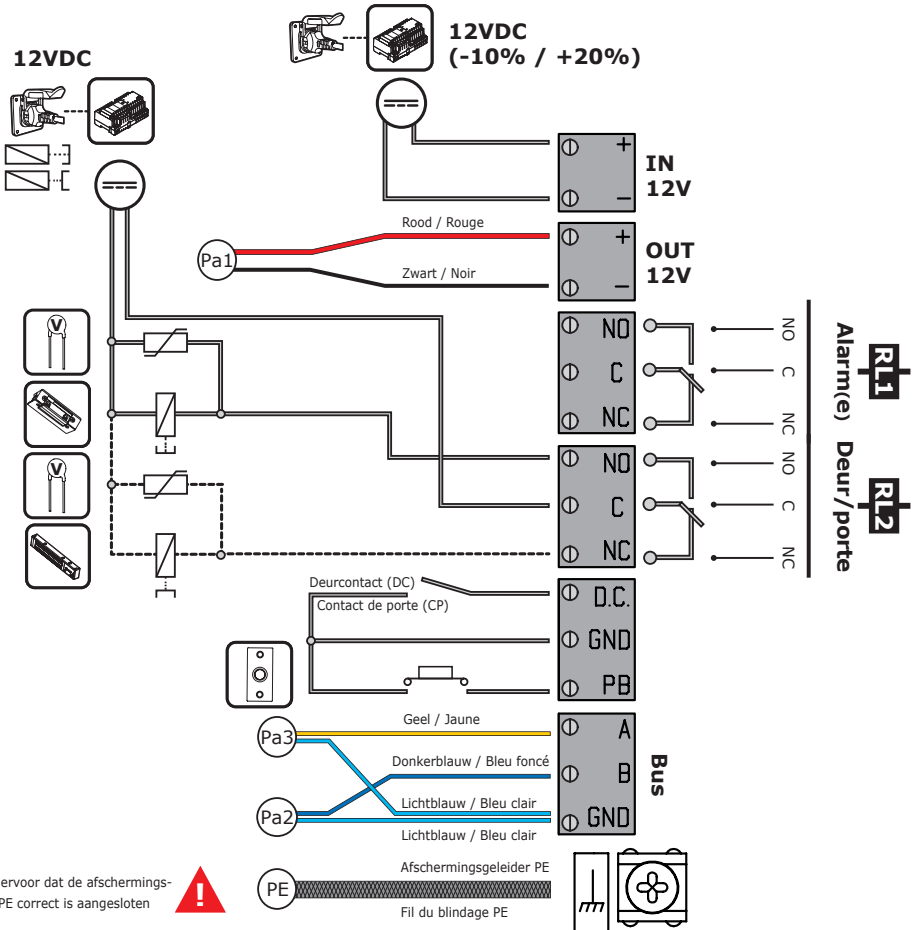
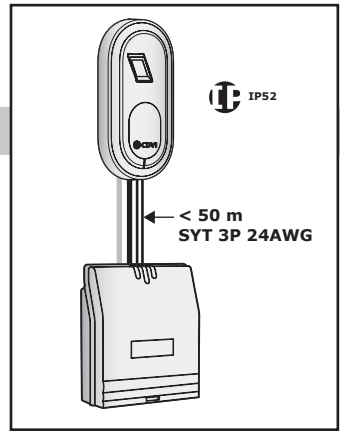
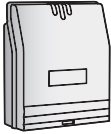
Pa4
Donkerblauw / Bleu foncé

Pa5
Lichtblauw / Bleu clair

Pa6
Geel / Jaune



2



NE Zorg ervoor dat de afschermingsgeleider PE correct is aangesloten

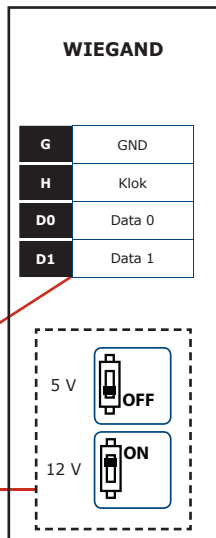
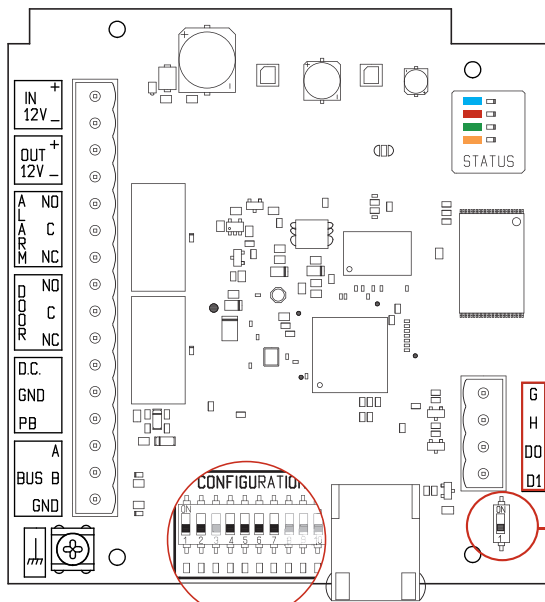
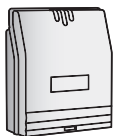


FR Assurez-vous que le fil du blindage PE est connecté

3

PARAMETERS - PARAMÉTRAGES

1



1

2

NL Ga naar hoofdstuk 6.3 en 6.4

FR Aller au chapitres 6.3 et 6.4

VERTRAGING SLOT RELAIS

TEMPORISATION RELAIS PORTE

	6	7	8
1 sec.			
5 sec.			
10 sec.			
15 sec.			

OF
OU

BISTABIELE MODUS

MODE BISTABLE

8

NL De bistabiele modus houdt de deur ontgrendeld tot de BIOSYS 1 opnieuw wordt geactiveerd door de gebruiker.

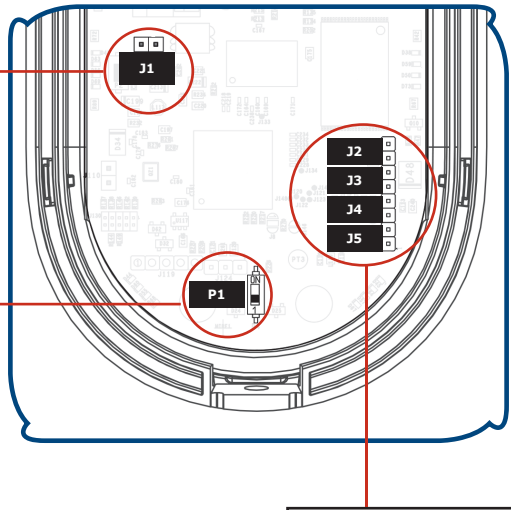
FR Le mode bistable maintient la porte déverrouillée jusqu'à le BIOSYS 1 est de nouveau activé par l'utilisateur.

WIEGAND

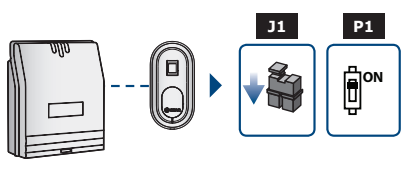
4	5	26 bits
		30 bits
		44 bits

DIP switch **3** **9** **10** NIET GEBRUIKT- NON UTILISÉS

2

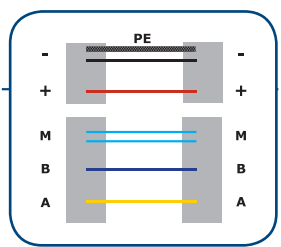
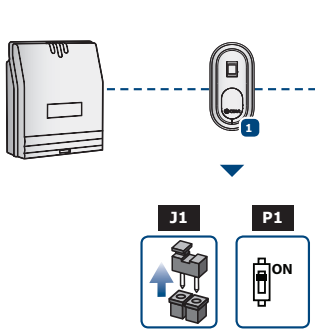


INSTALLATIE MET ÉÉN LEZER
INSTALLATION AVEC UN LECTEUR BIOSYS



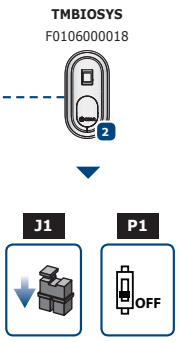
J2	NL Zoemer FR Buzzer			ON
J3	NL NIET GEBRUIKT FR NON UTILISÉ			
J4	NL Permanent verlicht FR Eclairage permanent			OFF
J5	NL Alarm sabotage FR Alarme sabotage			

INSTALLATIE MET TWEE LEZERS
INSTALLATION AVEC DEUX LECTEURS



NL Zorg ervoor dat de afschermingsgeleider PE correct is aangesloten

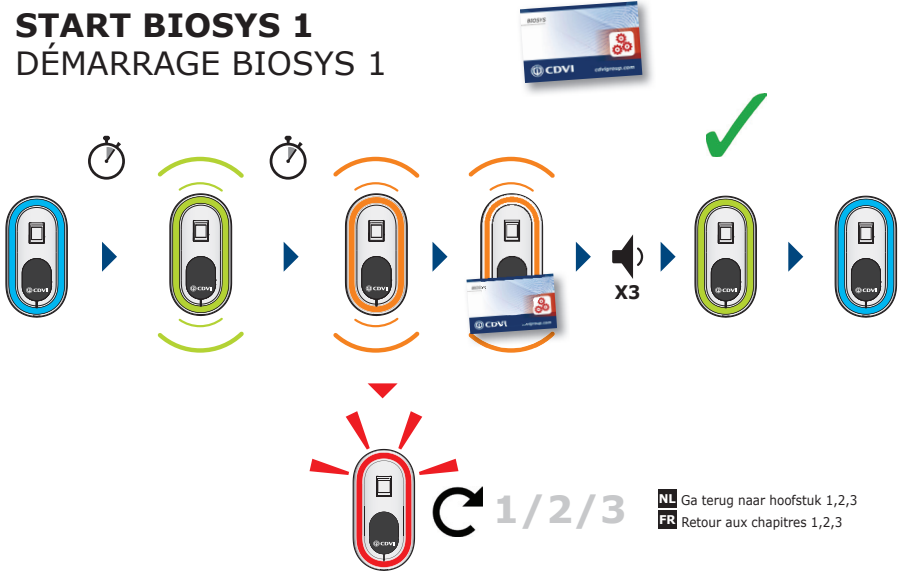
FR Assurez-vous que le fil du blindage PE est connecté



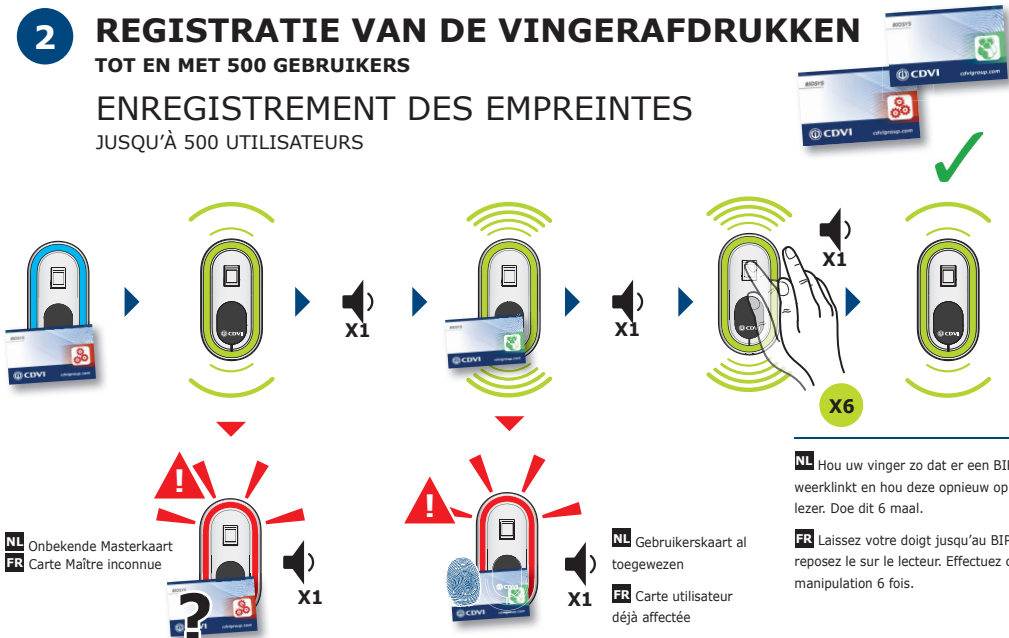
4

EERSTE INGEBRUIKNAME - 1RE MISE EN SERVICE

1 START BIOSYS 1 DÉMARRAGE BIOSYS 1



2 REGISTRATIE VAN DE VINGERAFDRUKKEN TOT EN MET 500 GEBRUIKERS ENREGISTREMENT DES EMPREINTES JUSQU'À 500 UTILISATEURS

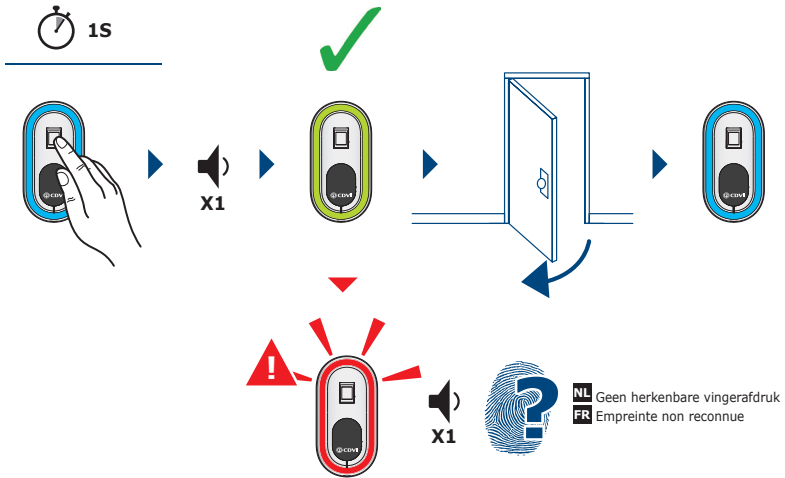


NL Onbekende Masterkaart
FR Carte Maître inconnue

NL Gebruikerskaart al toegewezen
FR Carte utilisateur déjà affectée

5

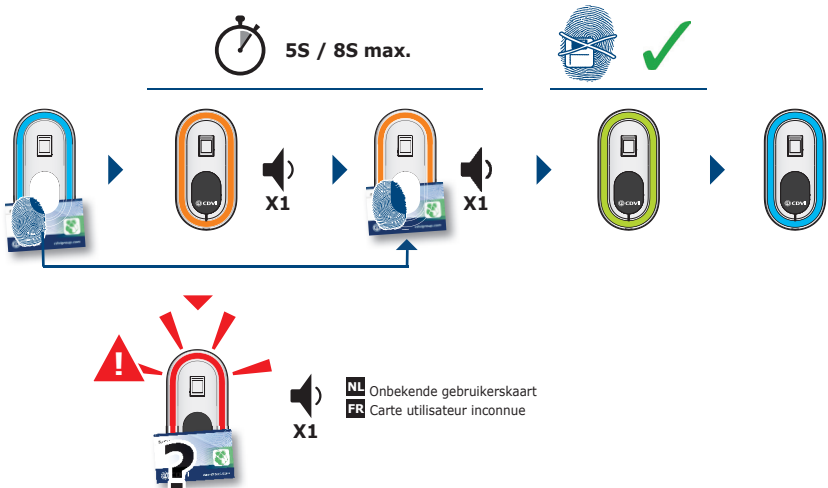
GEBRUIK - UTILISATION



6

SPECIFIEKE PROCEDURES- CAS SPÉCIFIQUES

1 EEN VINGERAFDruk VERWIJDEREN SUPPRESSION D'UNE EMPREINTE



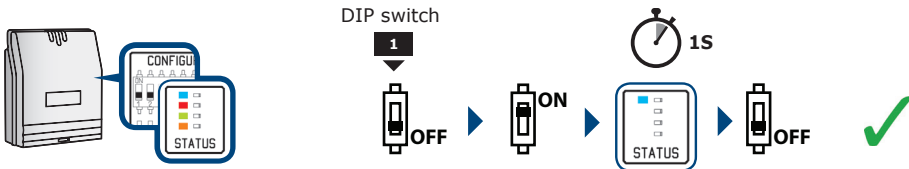
6

SPECIFIEKE PROCEDURES vervolg - CAS SPÉCIFIQUES SUITE

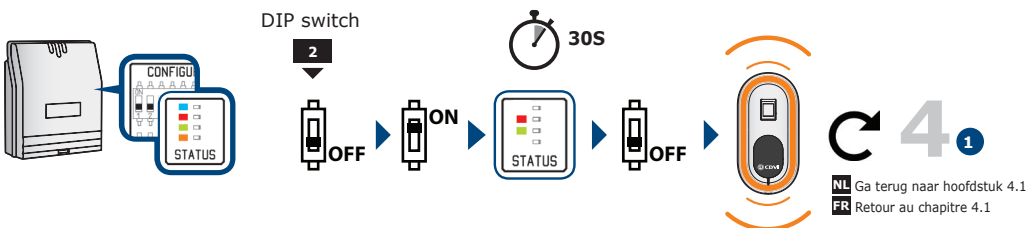
2 DUPLICEER DE MASTERKAART DUPLICATION DE LA CARTE MAÎTRE



3 ANNULATIE MASTERKAART SUPPRESSION DE LA CARTE MAÎTRE



4 TOTALE RESET- REMISE À ZÉRO





NL Een algemeen alarm wordt geactiveerd:

- Indien het deurcontact (DC) is geconnecteerd: een poging tot het forceren van de deur of het niet sluiten van de deur binnen de 60 seconden.
- Indien er verlies van communicatie is tussen de controller en de lezer voor langer dan 25 seconden.
- Indien men de lezer wil openen of verwijderen (detectie vandalisme).

FR Alarme Générale :

- Si contact porte (CP) raccordé : tentative de forçage de porte (activé en 1 sec.) ou non fermeture de la porte après 60 sec.
- Si Perte de communication entre le contrôleur et le lecteur > 25 sec.
- Si Tentative d'arrachement lecteur (détection par accéléromètre).

NL Tijdens het programmeren zal de lezer in slaapmodus gaan bij een inactiviteit van 10s.

FR Sans aucune action pendant 10 s durant la programmation, le lecteur revient à l'état repos.



NL Belangrijke opmerking: De gebruikerskaarten zijn uniek en worden gebruikt bij de registratie en verwijdering van gebruikers. Het is belangrijk te noteren welke gebruiker gelinkt is aan welke gebruikerskaart. Hou er rekening mee dat de kaarten op een veilige plaats worden bewaard.

FR Note importante : Chaque carte utilisateur est unique et nécessaire pour l'enregistrement et la suppression de l'utilisateur. Il est important de noter sur la carte le nom de l'utilisateur associé et de reporter ces informations dans le tableau ci-dessous. Toutes les cartes doivent être conservées dans un endroit sécurisé.

Gebruiker Utilisateur	Nr. gebruikers- kaart N° carte utilisateur

Gebruiker Utilisateur	Nr. gebruikers- kaart N° carte utilisateur

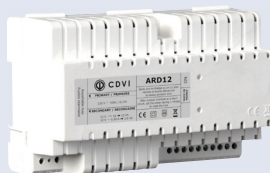
**MET DIT PRODUCT ADVISEREN WIJ U:
AVEC CE PRODUIT NOUS VOUS RECOMMANDONS :**



BS60

**Gereguleerde 12V
stroomvoorziening
met batterij oplader**

Alimentation 12V
régulée - secourue



ARD12

12V stroomvoorziening 1,5A

Alimentation 12V 1,5A



**CDVI SAS
FRANCE + EXPORT**

Phone: +33 (0)1 48 91 01 02
31, avenue du Général Leclerc
93500 PANTIN - France

**CDVI
AMERICAS
[CANADA - USA]**

Phone: +1 (450) 682 7945

**CDVI
BENELUX
[BELGIUM - NETHERLAND - LUXEMBOURG]**

Phone: +32 (0) 56 73 93 00

**CDVI
TAIWAN**

Phone: +886 (0)42471 2188

**CDVI
SUISSE**

Phone: +41 (0)21 882 18 41

**CDVI
CHINA**

Phone: +86 (0)10 84606132

**CDVI
IBÉRICA
[SPAIN - PORTUGAL]**

Phone: +34 (0)935 390 966

**CDVI
ITALIA**

Phone: +39 0321 90 573

**CDVI
MAROC**

Phone: +212 (0)5 22 48 09 40

**CDVI
SWEDEN
[SWEDEN - DENMARK - NORWAY - FINLAND]**

Phone: +46 (0)31 760 19 30

**CDVI
UK
[UNITED KINGDOM - IRELAND]**

Phone: +44 (0)1628 531300