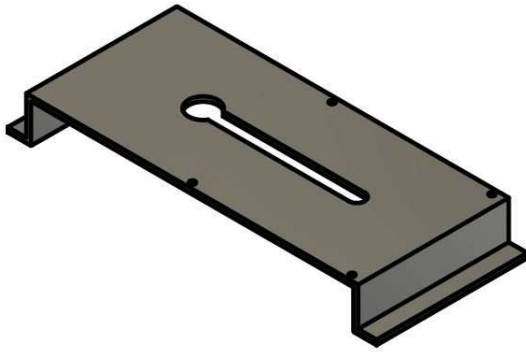


FT600HW: Inbouw hulpstuk holle wand voor FT600(SIP)/FT600K(SIP)



FT600HW

1. Product omschrijving

De FT600(SIP)/FT600K(SIP) deurtelefoons worden standaard geleverd met een zwart alu frame (FT600BUS) dat u tijdens de installatie toelaat te kiezen tussen in-of opbouwmontage. Indien u de deurtelefoon wenst te integreren in een holle wand (bv gyproc of mdf) of hekkenstijl dan heeft u de FT600HW nodig. Deze laat toe om langs voren de deurtelefoon heel makkelijk inbouw te integreren in een dergelijke opening. Toegang langs achteren is niet vereist.

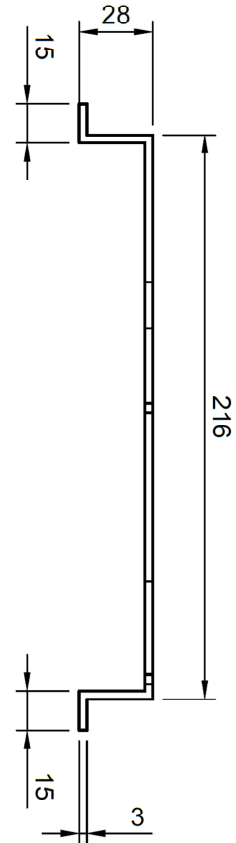
2. Installatie

Bevestig de deurtelefoon met de 4 meegeleverde lange vijzen (70mm) op het hulpstuk. Laat de vijzen net niet de 3mm dikke RVS plaat passeren waardoor het hulpstuk zo los mogelijk aan de deurtelefoon bevestigd is. Dit is vooral belangrijk bij dik materiaal (bv Gyproc)

Monteer vervolgens het geheel in de holle wand en draai de 4 vijzen aan. Het hulpstuk klemt hierdoor de deurtelefoon vast.

3. Technische data

Material: RVS



4. Te voorziene uitsparing in holle wand:

202x102 mm