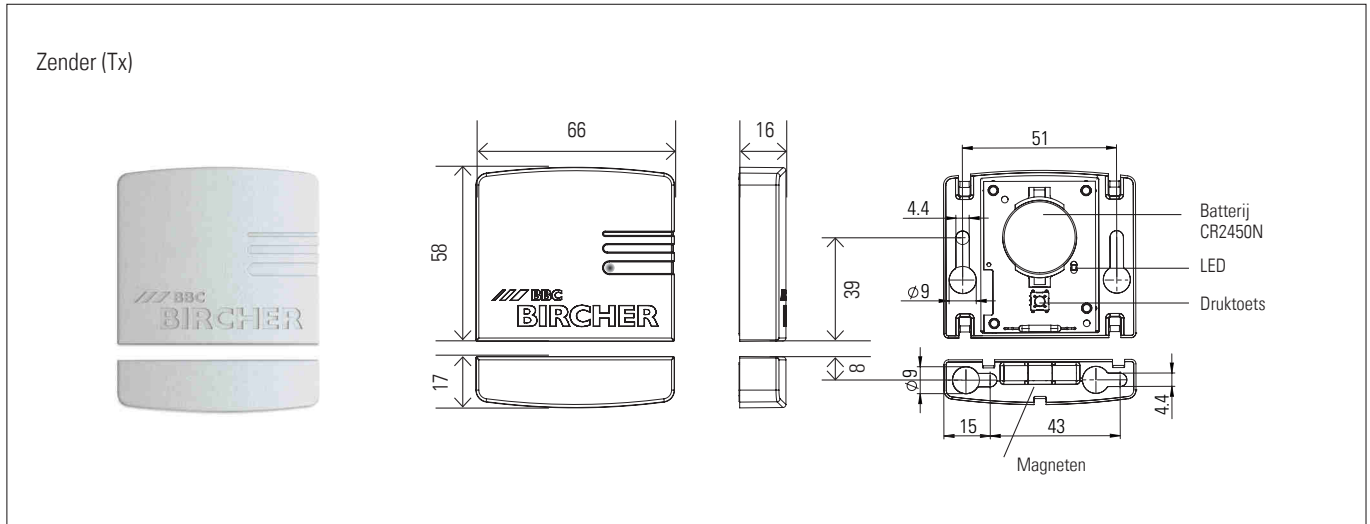


XRF-TW

Zender voor loopdeuren met XRF draadloos overdracht systeem

Aanvullend blad bij de originele gebruiksaanwijzing

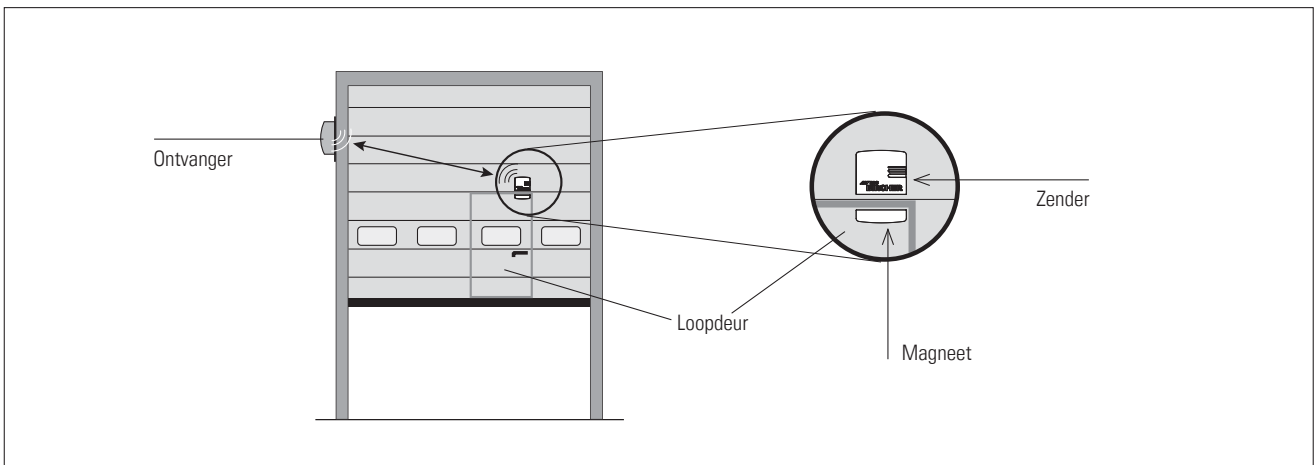
Beoogd gebruiksdoel: monitoren van loop deuren in industrie deuren in combinatie met een ontvanger RFGate XRF-Rx



1 Algemene toepassing

1.1 Industriële deur met loopdeur

Zender voor loopdeurbewaking om de deur te stoppen als de loopdeur open is.



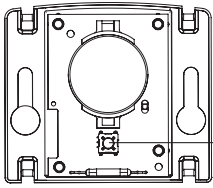
2 Montage en instellingen

<p>Monteer zender en magneet</p>		<p>Opmerking: Afstand tussen magneet / zender wanneer deur gesloten is</p>		
----------------------------------	--	--	--	--

3 Pairing

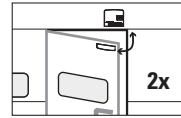
Pairing is mogelijk met open afdekking of later in gemonteerde toestand.

3.1.a Pairing met open afdekking



Na het starten van pairing op Rx:
Toets indrukken

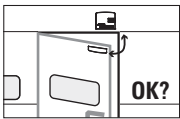
3.1.b Pairing in gemonteerde toestand



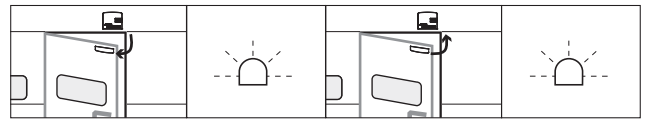
Na het starten van pairing op Rx:
Door de deur tweemaal te openen
binnen 2 sec.

Verdere details zie manual ontvanger

3.2 Functiecontrole



Controleer de functie door de
loopdeur te openen



Knippert rood

Knippert rood

Stopt de deur als de loopdeur in geopend?

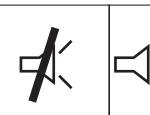
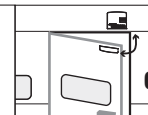
4 Verhelpen van problemen

4.1 Waarschuwingsindicatie voor lage batterijspanning



Iedere minuut

Om erachter te komen welke zender
een lage batterijspanning heeft: druk
op elke schakellijst en opem/sluit de
loopdeur.



Batterij goed

Batterij slecht

4.2 Batterijen vervangen

- 1 Open de behuizing door aan de deksel te trekken
 - 2 Verwijder de batterij
 - 3 Plaats nieuwe batterij
 - 4 Sluit de afdekking
 - 5 Voer de batterij af volgens de lokale regelgeving
- ⓘ Gebruik type CR2450N want CR2450 past niet!

5 Technische gegevens

Zender	
Batterijvermogen	1x lithium 3 V (CR2450N)
Levensduur batterij	Typ. 1.7 jaar *)
Beschermingsklasse IEC 60529	IP65

Systeem	
Frequentiebanden	868.3 MHz
Reikwijdte	Tot 60 m
Bedrijfstemperatuur	-20 °C tot +60 °C

*) Aanbeveling: De batterij elk jaar vervangen.

6 EU-conformiteitsverklaring



Zie bijlage

7 WEEE



Apparaten met dit symbool moeten tijdens de afvalverwijdering apart worden behandeld. Dit moet gebeuren in overeenstemming met de wetten van de betreffende landen voor een milieuvriendelijke verwijdering, verwerking en recycling van elektrische en elektronische apparatuur.

8 Contact

BBC Bircher Smart Access, BBC Bircher AG, Wiesengasse 20, CH-8222 Beringen, www.bircher.com

Designed in Switzerland / Made in Switzerland