



NL NEDERLANDS

FR FRANCAIS



SOLARKPW SOLARKPB

Bi-technologie Digicode®/Proximity lezer - Wiegand
Lecteur double technologie Proximité/Digicode® Wiegand

The installer's choice
cdvibenelux.com

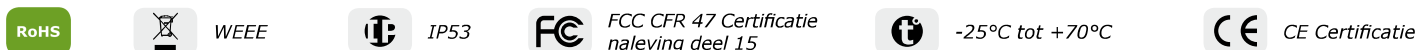
SOLARKPW - SOLARKPB

Bi-technologie Digicode®/Proximity lezer - Wiegand

1] PRODUCT PRESENTATIE

- **Bi-technologie:** Proximity lezer en/ of Digicode® codeklavier.
- **Wiegand 26, 30 of 44 bits.**
- **Codeklavier met sensor.**
- **Ingeharste elektronica.**
- **Audiovisuele feedback.**
- **Beschikbaar in:** wit of zwart.

- Technologie: 125 Khz.
- Protocol: Marin/HD.
- Voeding: 12V dc.
- Verbruik: 150mA.



2] HERINNERINGEN EN AANBEVELINGEN

Werkmodus

SYSTEEM	MODUS		
	CODEKLAVIER	PROXIMITY	BI-TECHNOLOGIE
TELACCESS	✓	✓	✓
CENTAUR	✓	✓	✓
ATRIUM	✓	✓	-

Kabel

- Programmeer uw installatie alvorens producten op de site te installeren.
- De afstand tussen een CENTAUR en ATRIUM controller of een INTBUSW lezer mag niet meer zijn dan 50 meters.
- Zorg ervoor dat de kabel zich niet in de buurt bevindt van hoogspanningskabels (bv.: 230 V AC).
- Aanbevolen kabel 2 gevlochten paren SYT1 0.8MM (AWG 20).

Bescherming tegen self-effect

Vergeet niet om de varistor in parallel over de sluiting te plaatsen zodat het systeem beveiligd is tegen back-EMF.

Beveiligingsadvies

- Verander de standaard fabrieksinstellingen van de master code omwille van veiligheidsredenen.
- Vermijd eenvoudige codes bij de selectie van een master- en gebruikerscode (bv. : 3 4 5 6 7).

Montage aanbevelingen

Bevestig het codeklavier op een plat oppervlak om vandalisme te vermijden en de beste installatie te verzekeren.

Aanbevolen voedingen

ARD12 & BS60. Deze producten moeten gevoed worden met 12Vdc. De voeding moet volgens de EN60950-1:2006/A11:2009 normen gecertificeerd zijn en moet zodanig ontworpen zijn dat ze een lage spanningsbron is.

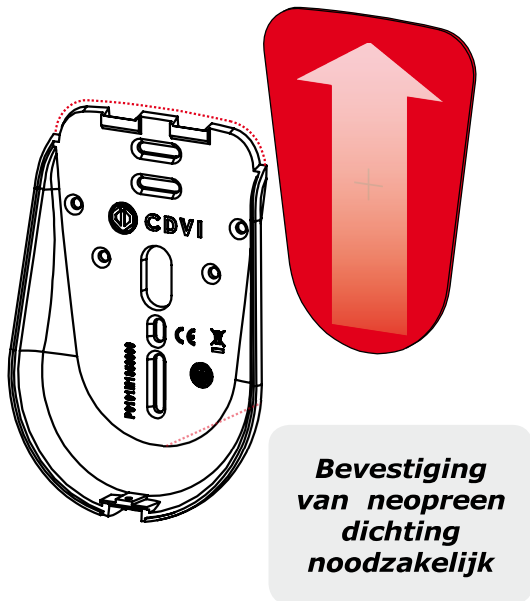
3] MONTAGE KIT

Neopreen dichting	3x30 TF schroef	S5 Plastic klem	TORX® deeltje voor schroevendraaier	3x8 TORX® schroef	Varistor
GAMMA SOLARKP	1	2	1	1	1

SOLARKPW - SOLARKPB

Bi-technologie Digicode®/Proximity lezer - Wiegand

4] INSTALLATIE INSTRUCTIES 5] BEDRADING



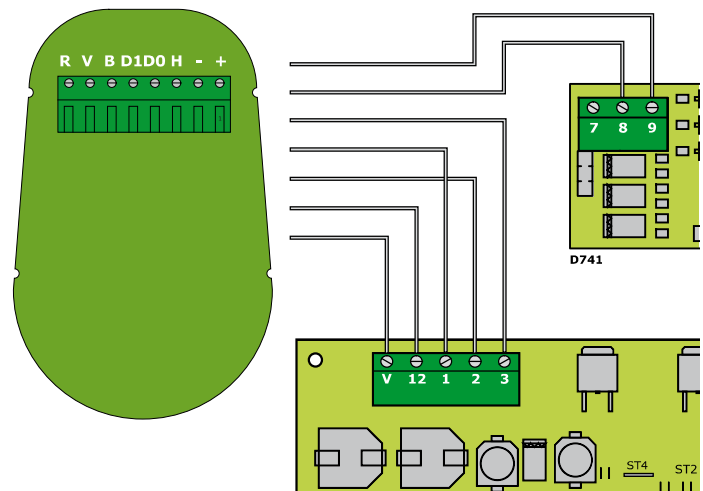
Eindstation	Wiegand uitgangen
+	12VDC ingang
-	0V
B	Ingang zoemer
D0	DATA 0
D1	DATA 1
H	KLOK
V	GROENE LED
R	RODE LED

Bedrading controller	
Wiegand	
CTV900A	ATRIUM
+12V	12V
R1/0V R2/0V	GND
OUT5 OUT6	BUZ
R1/D0 R2/D0	D0
R1/D1 R2/D1	D1
-	-
OUT1 OUT3	GROEN
OUT2 OUT4	ROOD

6] BEDRADING VERBINDING OP EEN DEURCONTROLLER (INTBUSW)

SOLARKPW - SOLARKPB	
+	12VDC
-	0V
B	Ingang zoemer
D0	Data 0
D1	Data 1
H	Klok
V	Groene LED
R	Rode LED

INTBUSW
12
V
7
1
3
2
8
9



7] LED & AUDIOSIGNAAL

Ingang LED beheer		
Groene LED	Rode LED	Status
UIT	UIT	UIT
UIT	AAN	rood
AAN	UIT	groen
AAN	AAN	blauw

Indien onder spanning

- Groene LED licht op gedurende 1 seconde.
- Rode LED licht op gedurende 1 seconde.
- Blauwe LED licht op gedurende 1 seconde en de biepton laat zich ook gedurende 1 seconde horen.

Werkmodus

- Zoemer geactiveerd met 0V ingang.
- LEDs geactiveerd met 0V ingang.

Standaard modus

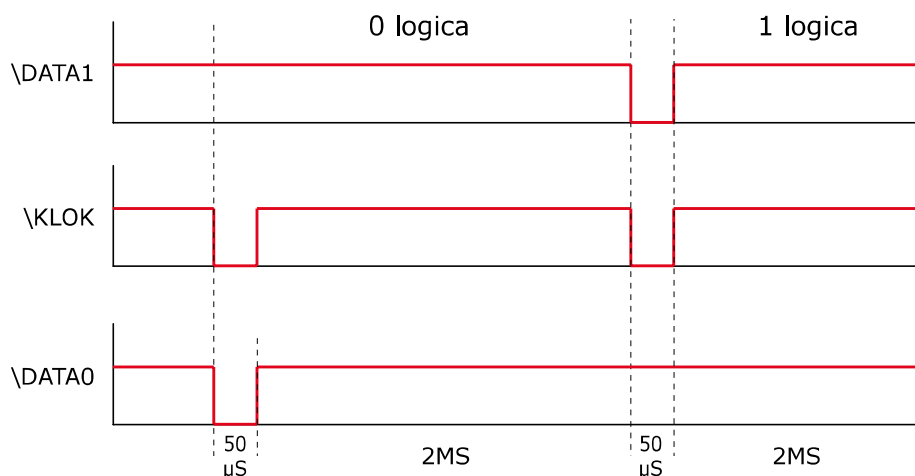
- Badge herkend: de oranje LED licht op en de zoemer zendt een biepton uit gedurende 150 milliseconden.

SOLARKPW - SOLARKPB

Bi-technologie Digicode®/Proximity lezer - Wiegand

8] 26-BITS WIEGAND FORMAAT

Chronogrammen



Interface

- Het uitgangsformaat is 26 bits Wiegand (Signalen: DATA1, DATA0 en KLOK),
- Open collector-uitgangen (pull up of 2.2K, +5V). Uitgang in 26-bit hexadecimaal.

Het patroon bestaat uit 26 bits en is als volgt opgebouwd:

- Eerste pariteit: 1-bit – even pariteit voor de eerste 12 bits.
- Gebruikerscode: De ingegeven code wordt voorgesteld door 3 halve bytes. Elke byte wordt doorgestuurd van bit 7 tot bit 0.
- Tweede pariteit: 1-bit – oneven pariteit voor de laatste 12 bits.

Bit 1	Bit 2 ... bit 25	Bit 26
Even pariteit op bit 2...bit13	Data (24 bits)	Oneven pariteit op bit 14...bit 25

CODEKLAVIER CODE

Voorbeeld met een 4-cijferige codeklavier code: « 1 3 7 A » daarna « B » & « 1 3 7 5 » daarna « B »

	1	0000	0000	0001	0011	0111	0101	0
Direct	Pariteit 1	0	0	1	3	7	A	Pariteit 2
Hexadecimaal	Pariteit 1	0	0	0	5	5	F	Pariteit 2

Voorbeeld met een 5-cijferige codeklavier code: « 7 1 3 7 A » daarna « B » & « 7 1 3 7 5 » daarna « B »

Direct	Parity 1	0	7	1	3	7	A	Pariteit 2
Hexadecimaal	Parity 1	0	1	1	6	C	F	Pariteit 2

Voorbeeld met een 6-cijferige codeklavier code: « 6 7 1 3 7 A » Then « B » & « 6 7 1 3 7 5 » Then « B »

Direct	Pariteit 1	6	7	1	3	7	A	Pariteit 2
Hexadecimaal	Pariteit 1	0	A	3	E	8	F	Pariteit 2

- **Pariteit 1:** «0» indien het nummer 1 in bit 2 tot bit 13 even is, «1» indien het nummer 1 in bit 2 tot bit 13 oneven is.
- **Pariteit 2:** «0» indien het nummer 1 in bit 14 tot bit 25 oneven is, «1» indien het nummer 1 in bit 14 tot bit 25 even is.

BADGE CODE BV.: 0F01198AAD

Pariteit 1	1	9	8	A	A	D	Pariteit 2
------------	---	---	---	---	---	---	------------

SOLARKPW – SOLARKPB

Bi-technologie Digicode®/Proximity lezer - Wiegand

9] 30-BITS WIEGAND FORMAAT

Open collector uitgang. Pull-up naar 30-bit hexadecimaal. Het uitgangsformaat van de proximity lezer is 30-bits wiegand (signaal: DATA1, DATA0 en KLOK) en is is als volgt gestructureerd:

- **Pariteit 1:** 1 bit – even pariteit voor de eerste 14 bits. Code : een code wordt gevormd uit 7 halve bytes. Elke byte wordt doorgestuurd van bit 7 tot bit 0.
- **Pariteit 2:** 1 bit – oneven pariteit voor de laatste 14 bits.

Bit 1	Bit 2 tot bit 29	Bit 30
Even pariteit van bit 2 tot bit 15	Data (28-bits)	Oneven pariteit van bit 16 tot bit 29

CODEKLAVIER + BADGE CODES

Voorbeeld: Badge 0F01198AAD + 6-CIJFERIGE codeklavier code: « 6 7 1 3 7 5 » daarna « B ».

		1	0001	0001	1001	1000	1010	1010	1101	0
	BADGE	Pariteit 1	1	1	9	8	A	A	D	Pariteit 2
CODEKLAVIER CODE	Direct	Pariteit 1	0	6	7	1	3	7	5	Pariteit 2
	Hexadecimaal	Pariteit 1	0	0	A	3	E	8	F	Pariteit 2

- **Pariteit 1:** «0» indien het nummer 1 in bit 2 tot bit 15 even is, «1» indien het nummer 1 in bit 2 tot bit 15 oneven is.
- **Pariteit 2:** «0» indien het nummer 1 in bit 16 tot bit 29 oneven is, «1» indien het nummer 1 in bit 16 tot bit 29 even is.

10] 44-BITS WIEGAND FORMAT

44-bits hexadecimaal formaat. Het uitgangsformaat van de proximity lezer is 44-bits (Signaal: DATA1, DATA0 en KLOK) en is als volgt gestructureerd:

- **Data:** 10-cijferig codenummer hexadecimaal MSByte eerst. Elk hexadecimaal cijfer = 4 bits, MSBit eerst
- **LRC :** 4 bit = of beperkt tussen de tekens van de data, MSBit eerst.

Bit 1 tot bit 40	Bit 41 tot bit 44
Badge code	LRC

CODEKLAVIER + BADGE CODES

Voorbeeld: Badge 0F01198AAD + 8-CIJFERIGE codeklavier code: « 6 7 1 3 7 5 » daarna « B »

		0000	1111	0000	0001	0001	1001	1000	1010	1010	1101	...
	BADGE	0	F	0	1	1	9	8	A	A	D	LRC
CODEKLAVIER CODE	Direct	0	0	0	0	6	7	1	3	7	5	LRC
	Hexadecimaal	0	0	0	0	0	A	3	E	8	F	LRC

SOLARKPW - SOLARKPB

Bi-technologie Digicode®/Proximity lezer - Wiegand

11] ARK 8 BITS UITGANGSFORMAAT

Ingang codeklavier	Hexadecimaal	Binaire data
0	F0	11110000
1	E1	11100001
2	D2	11010010
3	C3	11000011
4	B4	10110100
5	A5	10100101
6	96	10010110
7	87	10000111
8	78	01111000
9	69	01101001
* ou A	5A	01011010
# ou B	4B	01001011

12] LED CONFIGURATIE OP CENTAUR SYSTEEM

LED WAARSCHUWING :
GROEN TOEGANG TOEGELATEN
ROOD TOEGANG GEWEIGERD
BLAUW STAND-BY

*RODE LED
 INSTELLINGEN*

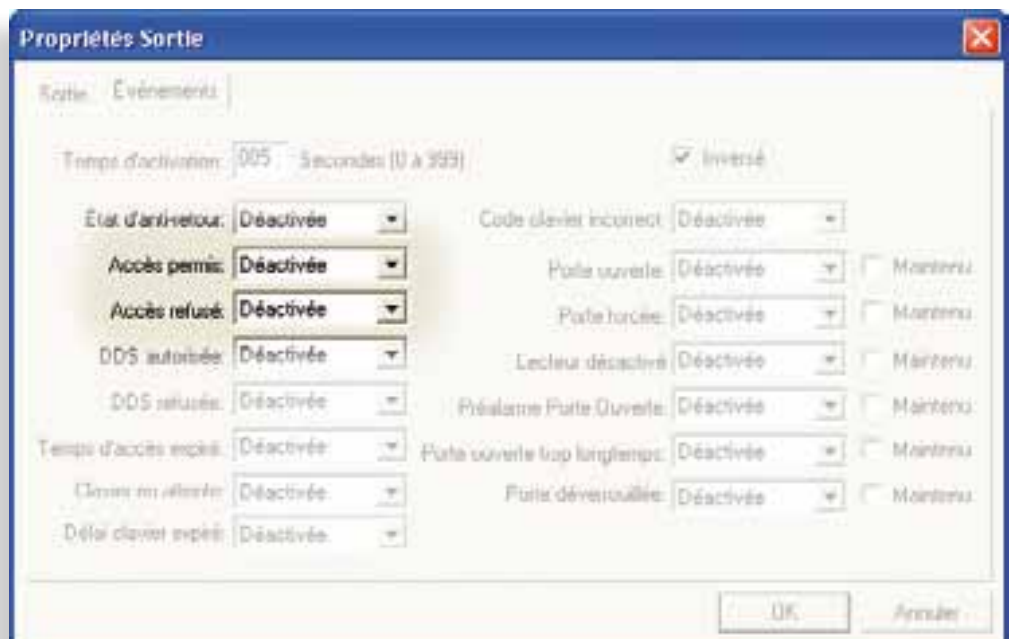
Accès permis:

Accès refusé:

*GROENE LED
 INSTELLINGEN*

Accès permis:

Accès refusé:



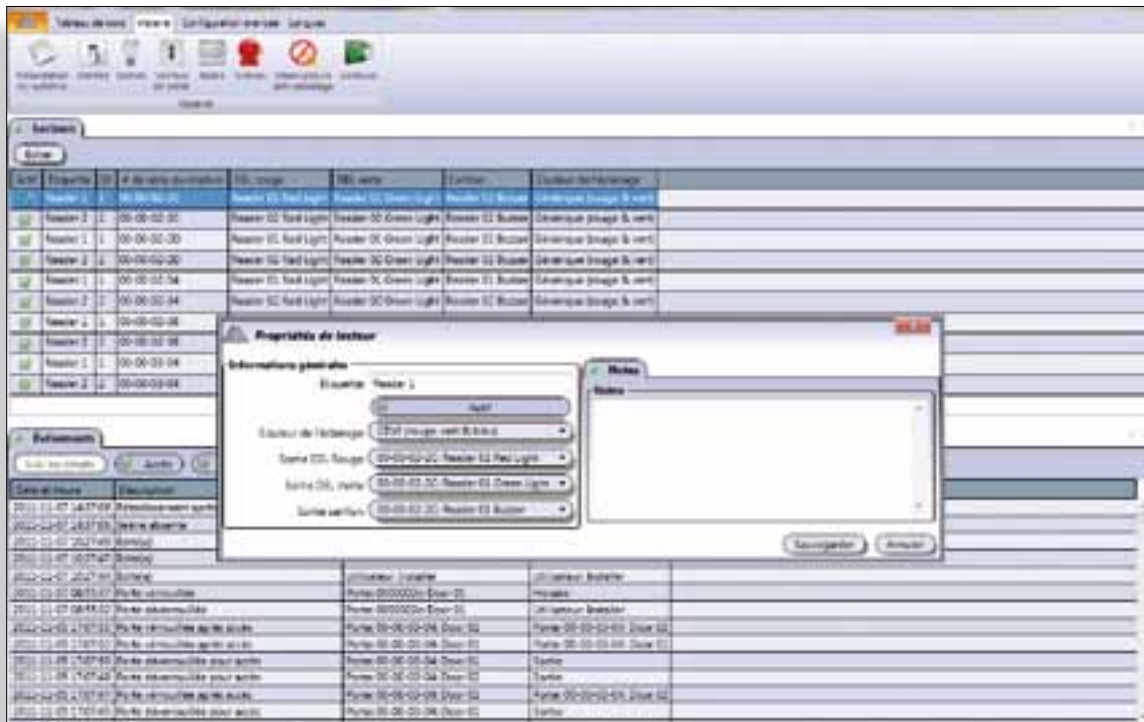
SOLARKPW - SOLARKPB

Bi-technologie Digicode®/Proximity lezer - Wiegand

13] LED CONFIGURATIE OP ATRIUM SYSTEEM*

LED WAARSCHUWING

GROEN TOEGANG TOEGELATEN / **ROOD** TOEGANG GEWEIGERD / **BLAUW** STAND-BY



* Enkel in Digicode® codeklavier modus of Proximity modus

SOLARKPW - SOLARKPB

Bi-technologie Digicode®/Proximity lezer - Wiegand

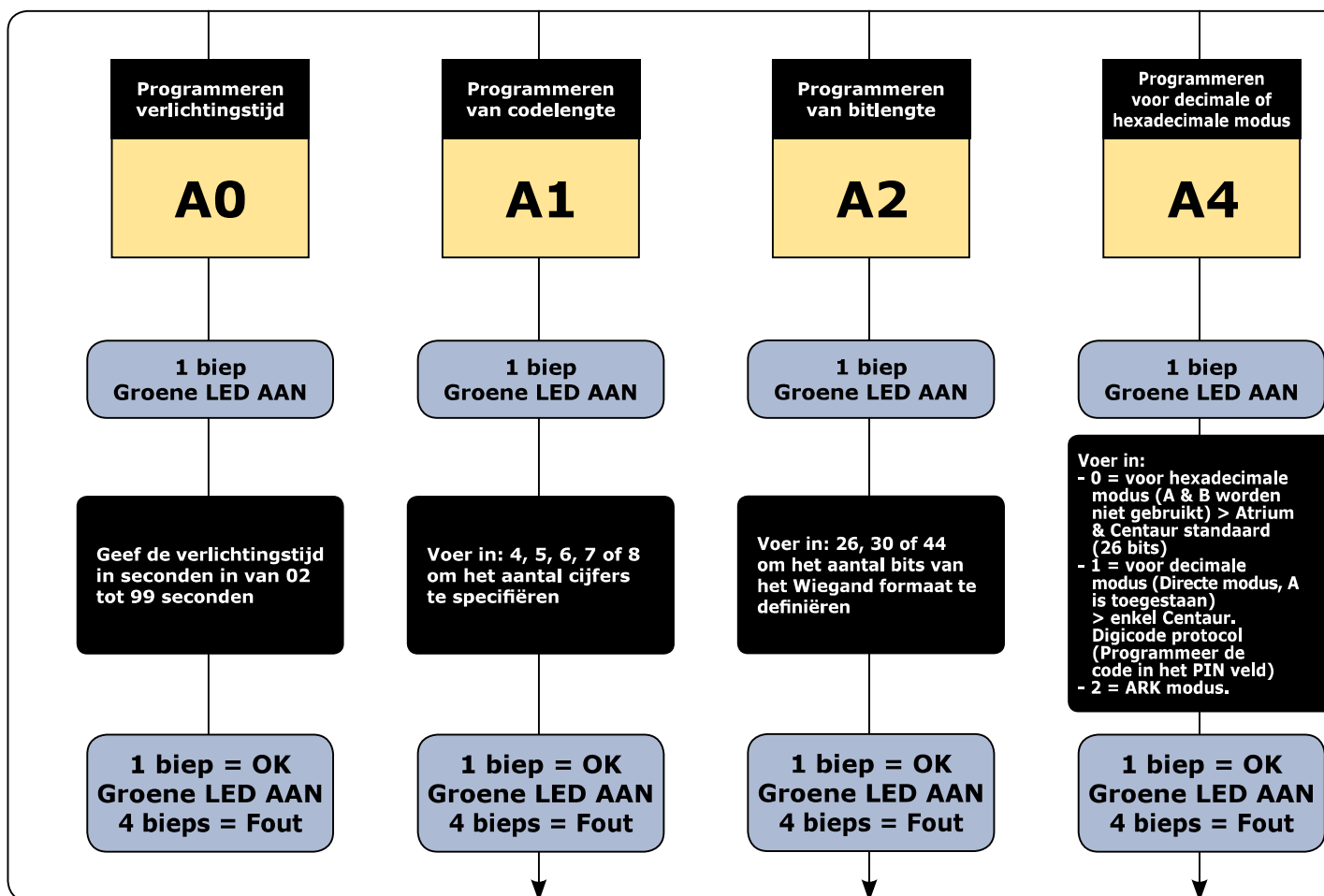
14] PROGRAMMEERKAART

Standaard waardes:

- Verlichtingsperiode: 10 seconden (in standaard modus),
- Lengte gebruikerscode: 5 cijfers,
- 44 bits wiegand uitgang in directe modus,
- Buzzer gevalideerd
- Permanente codeklavier modus + tags.
- Master code 1 2 3 4 5 (standaard waarde).

Audio signaal

- 1 korte bieep > voeding aangesloten, druk op toetsen
- 1 lange bieep > opdracht in programmatiemodus
- 2 korte bieeps > Ingang of uitgang van de programmatie
- 4 korte bieeps > data computing error.



Om de mastercode opnieuw volgens standaard-waardes in te stellen:

- Spanning af.
- Verbind de vrije aansluitklem met de - klem.
- Spanning aan. De LED wordt blijvend groen, mastercode terug 12345.
- Verbinding ongedaan maken.

Codelengte:

- 7 cijfers enkel toegestaan in 30 of 44 bits,
- 8 cijfers enkel toegestaan in 44 bits.

Permanente Modus:

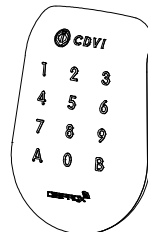
Het codeklavier wordt voortdurend verlicht en de lezer staat AAN.

SOLARKPW - SOLARKPB

Bi-technologie Digicode®/Proximity lezer - Wiegand

Codelengte

- De gebruikerscode moet bestaan uit 4, 5, 6, 7 of 8 cijfers,
- In directe modus kunnen alle toetsen van het codeklavier, behalve de B-toets, gebruikt worden om een gebruikerscode te programmeren.
- In hexadecimale modus, kunnen alle toetsen van het codeklavier, behalve de A- en de B-toets, gebruikt worden om een gebruikerscode te programmeren
- Geef de gebruikerscode in en vervolgens de B-toets om de code te valideren.



Geef de mastercode twee keer in (12345, standaard waarde)

**2 bieps hoorbaar
rode LED AAN**

Programmeren van audio signaal
A5

**1 biep
Groene LED AAN**

Voer in:
- 0 = schakel de toetsenbord bieps uit
- 1 = schakel de toetsenbord bieps in

**1 biep = OK
Groene LED AAN
4 bieps = Fout**

Programmeren van mastercode
A6

**1 biep
Groene LED aan**

Voer in:
Geef de nieuwe master code in (5 cijfers)

**1 biep = OK
Groene LED AAN
4 bieps = Fout**

Programmeren van leesmodus
A7

**1 toon
Groene LED aan**

Voer in :
- 0 = Permanent
- 1 = Slaapmodus

**1 biep = OK
Groene LED AAN
4 bieps = Fout**

Stand-by modus:

In stand-by modus, wordt de lezer zwak verlicht en bevindt de lezer zich in slaapmodus. Bij het presenteren van de badge, wordt het systeem geactiveerd, de verlichting van de lezer wordt intenser (begin time-out) en de lezer gaat in leesmodus. De lezer gaat terug in slaapmodus op het einde van de time-out.

B

Druk twee keer op B om de programmatie-mode te verlaten

2 bieps hoorbaar

SOLARKPW - SOLARKPB

Bi-technologie Digicode®/Proximity lezer - Wiegand

15] NOTA'S